

SERVICIO DE APOYO EDUCATIVO EN LA EDUCACIÓN BÁSICA REGULAR



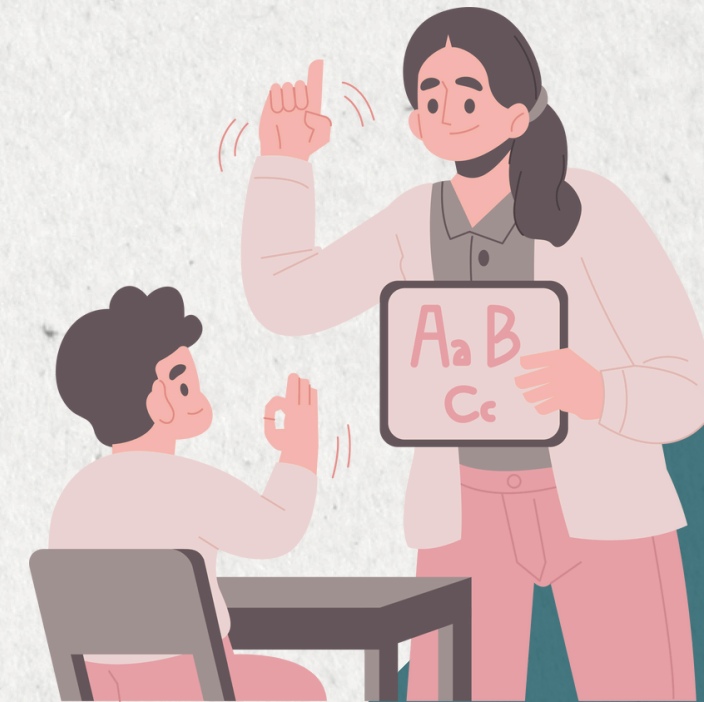
UGEL HUANCAYO



Resolución Viceministerial N.º 041-2024-MINEDU que aprueba la Norma Técnica "Disposiciones para la Creación e Implementación de los Servicios de Apoyo Educativo en la Educación Básica Regular",

La cual establece los lineamientos y criterios necesarios para garantizar una educación inclusiva y de calidad.

Los SAE son formas de organización flexibles que permiten que las UGEL e II.EE de Educación Básica Regular articulen los apoyos educativos necesarios para brindar una atención pertinente y oportuna a los estudiantes, eliminando las barreras que experimentan en torno al acceso, permanencia, participación y logros de aprendizaje.



Área de Gestión Pedagógica