



EL CÁNCER se CURA

cuando se detecta a tiempo



*Acude al
establecimiento
de salud más
cercano*

"Es Gratuito"

¿Qué es el cáncer?

El cuerpo humano está formado por miles de millones de células. Las células normales del cuerpo crecen, se dividen y tienen mecanismos para dejar de crecer y con el tiempo también mueren. El proceso de división de las células está regulado por una serie de mecanismos de control que indican a la célula cuándo comenzar a dividirse y cuándo permanecer estática. Cuando se produce un daño celular que no puede ser reparado se produce una autodestrucción celular que impide que el daño sea heredado por las células descendientes.

Cuando estos mecanismos de control se alteran en una célula, ésta y sus descendientes inician una división incontrolada, que con el tiempo dará lugar a un tumor o nódulo.

¿Cuándo decimos que un tumor es benigno o maligno?

Tumores Benignos es cuando las células que constituyen dicho tumor no poseen la capacidad de invadir y destruir otros órganos. Tumor Maligno (Cáncer) es cuando estas células además de crecer sin control sufren nuevas alteraciones y adquieren la facultad de invadir tejidos y órganos de alrededor (infiltración), y de trasladarse y proliferar en otras partes del organismo (metástasis).

No en todos los cánceres aparece un nódulo. En las leucemias las células alteradas crecen e invaden la médula ósea (tejido que se encarga de la formación de las células de la sangre). Con el tiempo, las células salen al exterior e invaden la sangre y otros órganos.

La evolución de cada cáncer está sujeta a múltiples factores que van a interactuar entre sí. Estos factores varían dependiendo tanto del tumor como del paciente.

¿Cómo podemos prevenir el cáncer?

- Teniendo una alimentación saludable.
- Realizando actividades físicas regularmente.
- No fumando cigarrillos y evitando el exceso de alcohol.
- Lleve una vida sexual sana responsable.
- Evite la promiscuidad.
- Evite el sobrepeso o la obesidad.
- Evitar la excesiva exposición al sol.
- Evitar el contacto con agentes químicos cancerígenos.
- Evaluación médica anual.



El cáncer se previene y se cura si se detecta a tiempo , hazte un chequeo médico.

Cáncer de cuello uterino



Cáncer de Mama

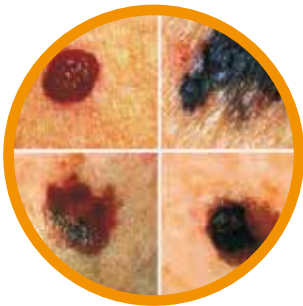
Cáncer de Estomago





Cáncer de Pulmón

Cáncer de Prostata



Cáncer de piel



**EL CÁNCER se
CURA
cuando se detecta a tiempo**